



CE – Certifier MD Pro

**Programvara för
Riskbedömning & CE-märkning
av maskiner och maskinlinjer**



Risikanalyt enligt Maskindirektivet



NYA FUNKTIONER:

- + Anpassad till alla hårdvaroplattformar
- + Mobila plattformar
- + Maskinsystem
- + Summering av standarder
- + Företagslogotyp
- + Matris för FMEA, SIL & PL-nivå
- + Illustrationer och ritningar
- + Addera dokument
- + Skapa PDF-filer
- + Skapa Excel-filer
- + E-posta risikanalyt
- + Direktlänk till standarder
- + Lägg till bilder, filmer och ljudfiler
- + Webb- och serverbaserad
- + Mer plats för anteckningar
- + Flerspråksval
- + Före- och efterbilder
- + Anpassade egenskaper
- + Alternativ för flera flikar
- + Få företagsinformation online
- + Förklaringstexter
- + Växla mellan flikar
- + Egen sökfunktion för att finna rätt standard
- + Automatisk länkning mellan flikarna
- + Direktlänkar till direktiven
- + Riskkoder enligt ISO 12100
- + Deklarationer på alla officiella språk inom EU

Nyheter i CE-Certifier MD® Pro 2020

» **CE-Certifier MD® Pro 2020** har tagit ett stort utvecklingssteg framåt och fått ett nytt, modernare och tydligare utseende. Stöd för olika plattformar, som t.ex. Windows, Mac, surfplattor och smartphones finns nu tillgängligt. Därutöver har det tillkommit en mängd nyheter och förbättringar. Ett bredare stöd innebär också att man kan använda surfplatta eller smartphone vid själva riskidentifieringen av en maskin eller maskinlinje, och lägga in risker och bilder direkt på plats. Sedan kan man enkelt och smidigt fortsätta riskbedömningen på kontoret med PC eller Mac, detta utan att ens

tänka på att behöva kopiera informationen från de övriga plattformarna. Integration med e-nav och SIS ser också till att man alltid har aktuella standarder tillgängliga. CE-Certifier 2020 hanterar numera även maskinlinjer och bilder i riskanalysen samt prestandanivå (PLr). Förbättringar i användargränssnittet gör också att programmet är betydligt enklare att använda. Det finns nu t.ex. stöd för olika språk samt möjlighet att lägga till en egen logotyp vid utskrift. Det förbättrade gränssnittet gör dessutom att det blir färre knappar att ta hänsyn till under själva arbetsprocessen!

Utvecklings- och marknadsansvarig Larry Falk:

Vi är stolta att kunna presentera det nya CE-Certifier 2020. Framtiden för programfamiljen CE-Certifier 2020 är mycket spännande - vi är inne i en intensiv och kreativ utvecklingsperiod. Den senaste riskanalysen gjorde jag på min surfplatta!

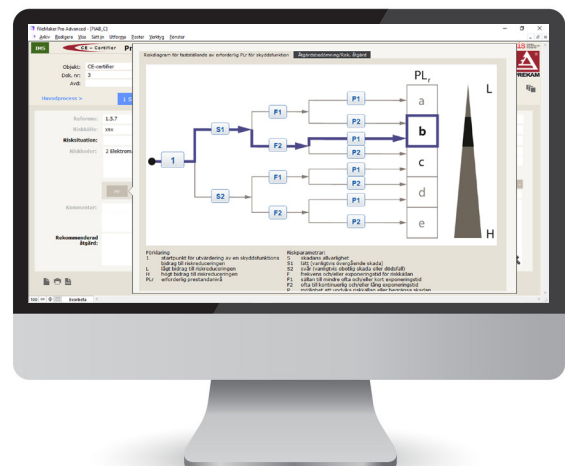
Enkla, säkra och snabba riskanalyser

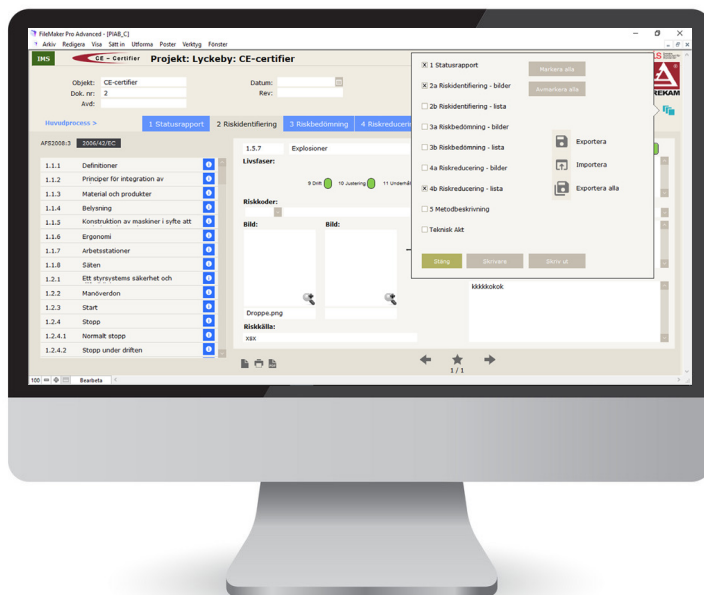
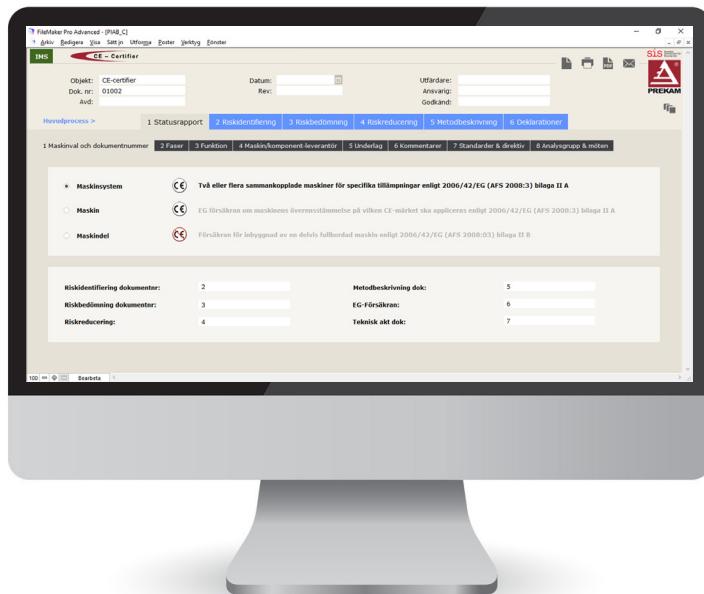
CE-Certifier 2020 ger en tillförlitlig och effektiv arbetsprocess som kortar ledtiderna för riskanalyser och CE-märkning av produkter enligt EU:s Direktiv. I programmet ingår LVD- och EMC-direktiven. CE-Certifier 2020 stödjer riskanalyser och CE-märkning enligt EU:s direktiv. Programmet guidar användaren genom processen steg för steg genom att avsluta en fas åt gången. Dokument och rapporter samlas i en *Teknisk akt* enligt bilaga VIIA och VIIB som är enkel att skriva ut. Detta leder till att CE-märkningsprocessen blir mer pålitlig och tar avsevärt kortare tid. Programmet är användarvänligt och har en enkel struktur. Inbyggda instruktioner ger stöd åt användaren i varje steg i processen. Det är även möjligt att gå tillbaka och granska tidigare presenterad information. Spårbarheten av dokument och en tydlig överblick av aktiva projekt är bara några av fördelarna!

anordningar, redskap eller installationer som används i arbetet är säkra. Därför är arbetsgivaren skyldig att genomföra riskanalyser på de maskiner, linjer m.m. som används i verksamheten. Analyser 2020 är en programvara där arbetsgivaren tillsammans med arbetstagaren genomför riskidentifiering, riskbedömning och riskreducering på ett säkert, effektivt sätt. Analyser är i grunden uppbyggt på samma sätt som CE-Certifier MD men med andra krav och som tar hänsyn till MTO-perspektivet; Människa, Teknik och Organisation. Analyser används ofta när preskriptionstiden (ansvaret) för den ursprungliga tillverkaren har gått ut s.k. EOL "End Of Life", då tillverkarens ansvar upphör. Detta sker ofta vid den yttersta preskriptionsgränsen som är 10 år. I stället tar då användaren över alla arbetsmiljörisiker på maskinen, maskinlinjen eller anläggningen.

Analyser 2020 - Äldre arbetsutrustning

Analyser 2020 är ett riskanalysprogram som hjälper företag att uppfylla kraven i arbetsmiljöverkets (AV) författningssamling AFS 2006:4 *Användning av arbetsutrustning* och AFS 2017:3 *Användning och kontroll av trycksatta anordningar*. Enligt kraven från AV skall arbetsgivaren kunna visa att maskiner, maskinlinjer,





För mer information om oss och vårt företag, besök <https://www.prekam.se>